



Château de la Mothe Chandeniers

4 route de Roiffé
86120 Les Trois Moutiers
Vienne - Nouvelle Aquitaine

+33 7 62 37 24 35
event@dartagnans.fr
www.mothe-chandeniers.com



Sommaire

Bienvenue au château de la Mothe Chandeniers	3
Un peu d'histoire	4
Acte 1 : Le château et les extérieurs	5
Acte 2 : Espace événementiel	6
Acte 3 : Les écolodges	8
Acte 4 : Les prestations	9
Acte 5 : Foire aux questions	12
Acte 6 : Témoignage	15



Bienvenue au château de la Mothe Chandeniers

Le château de la Mothe Chandeniers est situé au Nord de la Vienne, dans les confins de la Vallée de la Loire.

Que vous souhaitiez organiser un mariage confidentiel ou réunir votre grande tribu, l'orangerie événementielle et le parc du château s'adapteront parfaitement à vos besoins.

Le château de la Mothe Chandeniers est une œuvre architecturale singulière, mystérieuse et romantique. L'authentique et le convivial y rencontrent le chic et le raffiné, mélange qui en fait un lieu chic et raffiné, idéal pour un mariage.

Vous trouverez dans cette présentation des plans des lieux pour mieux appréhender l'espace qui s'offre à vous. Une foire aux questions vous aidera à préparer sereinement votre mariage.

Un peu d'histoire

Le château de la Mothe Chandeniers est un lieu hors du temps, dont le cadre dépasse le simple monument. Après son incendie en 1932, cette folie architecturale du XIX^e s'est transformé en ruine vivante.

Le château a connu successivement une gloire fastueuse, un délaissement, une audacieuse reconstruction, un dramatique incendie et une étonnante survie.

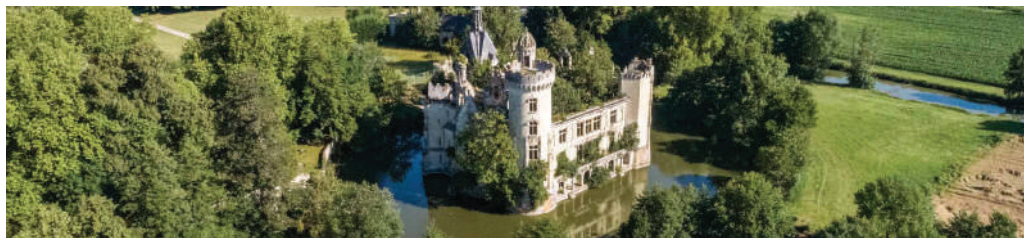
Récemment sauvé de la ruine, il appartient aujourd'hui à des milliers de passionnés dans le monde. L'achat collectif fut lancé en octobre 2017 par Dartagnans. Le château de la Mothe Chandeniers a depuis été racheté par 27 910 passionnés originaires de 115 pays différents, à travers le monde entier.

Depuis son ouverture au public en 2018, le château de la Mothe Chandeniers a vu des projets se développer. L'objectif est d'offrir une nouvelle vie à ce lieu. À travers une aventure humaine d'exception, une multitude d'individus aux âges, nationalités et quotidiens variés, deviennent partie prenante d'un projet de sauvegarde.

L'espace événementiel fut implanté dans le parc du château en 2021. En vous mariant au château, vous participez également à son sauvetage !



Acte 1 : Le château et les extérieurs



à votre arrivée, vous serez surpris par un jeu de cache-cache. Le château de la Mothe Chandeniers est isolé, loin de la route et des habitations. En avançant entre la végétation et la pierre, le château se révèle.

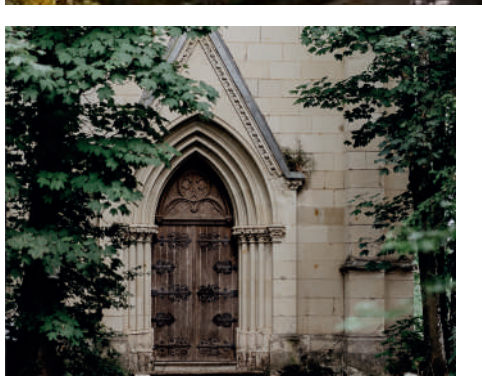
Le lieu offre un cadre verdoyant exceptionnel. La prairie devant l'orangerie est le lieu idéal pour recevoir vos invités pour le cocktail ou pour le brunch du dimanche.



Les cérémonies laïques:

Différents espaces sont à votre disposition pour l'organisation de votre cérémonie laïque (le rond d'arbre, la prairie, ou encore la chapelle).

Que vous soyez 30 ou 200 invités, vous trouverez l'endroit agréable, à l'ombre comme au soleil.



Acte 2 : Espace événementiel



Tables et bancs en bois, chaises dépareillées, mobilier de jardin, fauteuils et canapés : tout le mobilier mis en place pour recevoir vos invités est compris !



***Une capacité d'accueil
qui s'adapte à vos besoins.***

Que vous soyez en petit ou en grand comité, l'espace événementiel s'adapte parfaitement à vos besoins. Le mobilier non utilisé peut être stocké dans une remise.

Si vous souhaitez du mobilier assorti, votre traiteur pourra vous aider pour la location.



La cuisine et l'office traiteur

Nous mettons à votre disposition un espace traiteur de 32 m², avec toute la puissance nécessaire pour que le traiteur branche son étuve, son camion réfrigéré et le matériel dont il a besoin.



Le coin des enfants

Vos invités souhaitent venir accompagnés de leurs enfants ? Une malle contenant des jeux est installée dans un coin de la salle pour les occuper.

L'orangerie

L'orangerie est le lieu idéal pour l'organisation de votre dîner de mariage. Une verrière de 400 m² offre une vue sublime sur le château illuminé.

L'espace peut accueillir 250 personnes assises et 350 en cocktail dinatoire.

Grâce aux rideaux présents dans la salle, vous pourrez surprendre vos invités avec votre décoration au moment où ils pénétreront dans le lieu.



Acte 4 : Les Prestations



À table

Des tables et des chaises sont mises à votre disposition.

Aucun traiteur n'est imposé au château de la Mothe Chandeniers. Libre à vous de choisir votre prestataire.

Cependant, le domaine met à votre disposition une liste de traiteurs « coup de coeur » afin de faciliter votre organisation.



En voiture

Nous vous fournissons également une liste de chauffeurs, au cas où aucun de vos invités ne souhaite jouer le rôle de Sam.

Les invités qui ne dorment pas au château peuvent ainsi être accompagnés en toute sécurité vers leur chambre d'hôtel ou maison d'hôtes.

Un parking est mis à votre disposition. Il est accessible aux camping-cars.



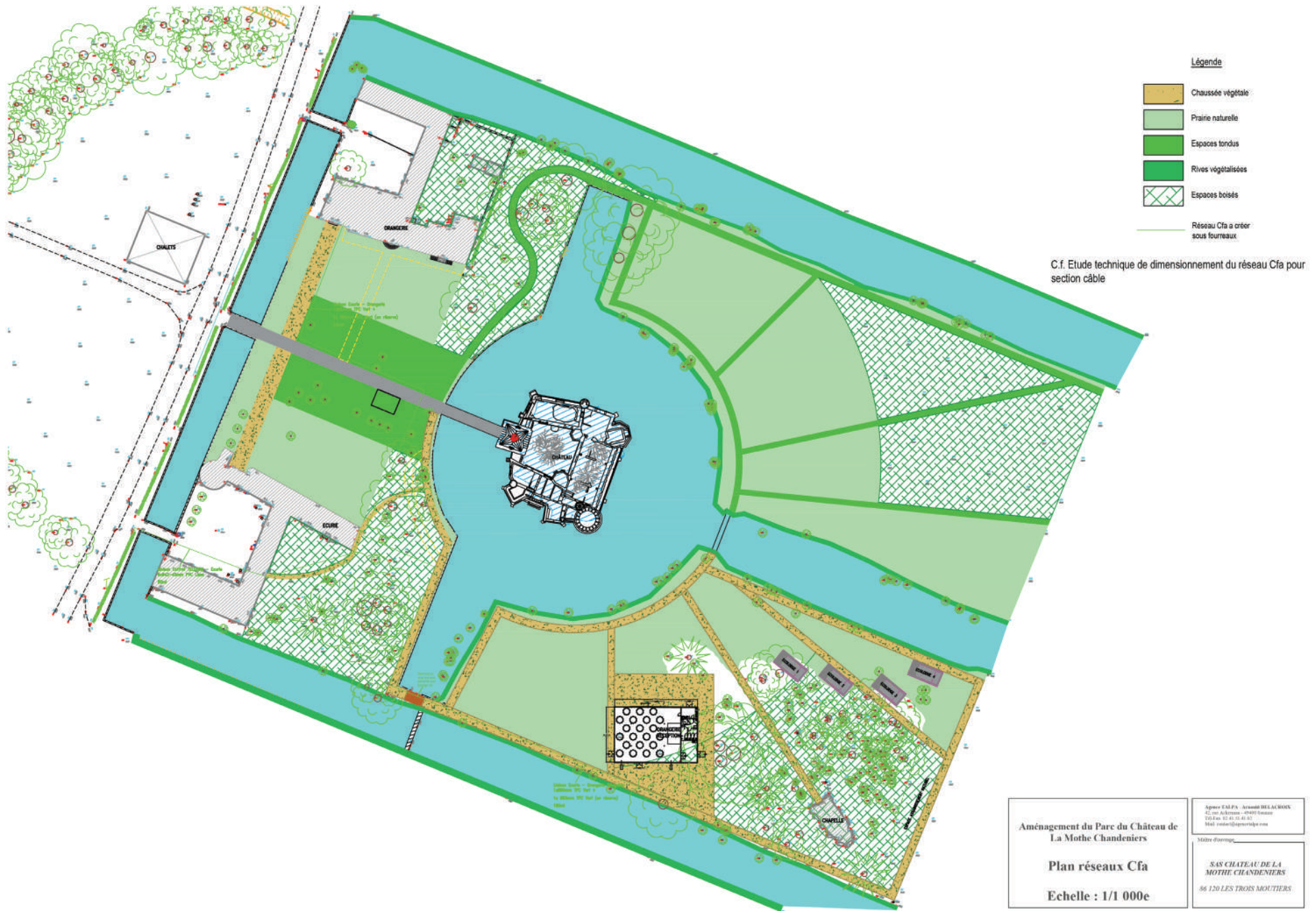
Les séances photos

Le château et son parc, d'une superficie de 2 hectares, sont des terrains de jeu idéaux pour les photographes. En solo, en duo, avec la famille, les amis... les décors ne manquent pas pour immortaliser ce grand jour.

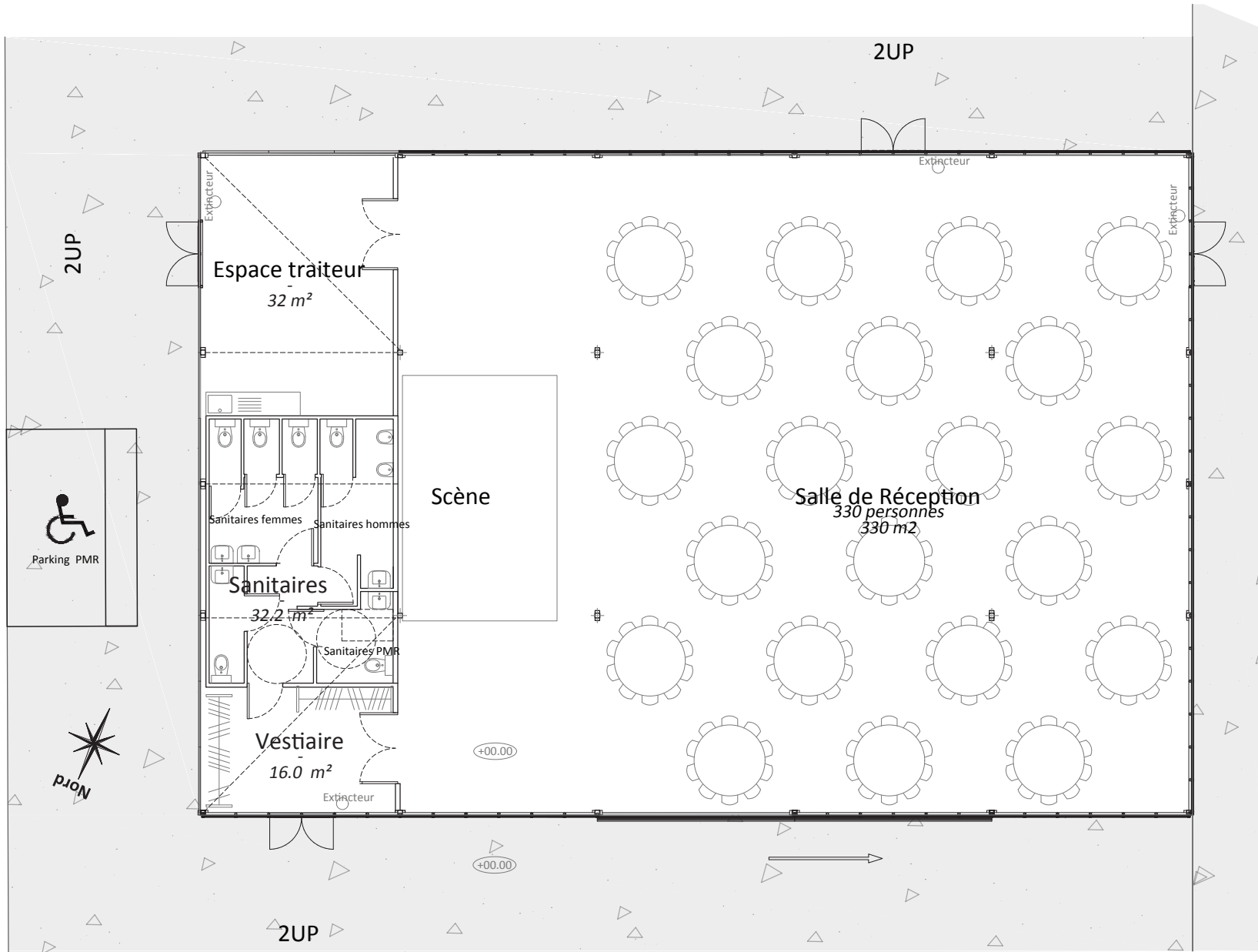
Pour des photos de couple exceptionnelles, nous vous proposons même de franchir les limites réservées au public, et de monter dans l'escalier d'honneur du château.



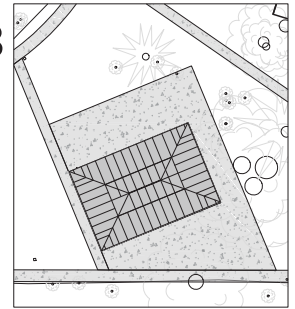
Plan du domaine



Plan de l'orangerie



5-8



Plan de situation

2UP



Acte 5 : La foire aux questions

Où se situe le château ?

Le château de la Mothe Chandenières est situé dans la Vienne, sur la commune des Trois Moutiers, entre Tours (1 heure), Angers (1 heure), Poitiers (1 heure) et Saumur (30 minutes).

Combien de places comprend le parking ?

Le parking compte 500 places.

Où se trouve la boulangerie la plus proche ?

Aux Trois Moutiers, village le plus proche, situé à 3km.

Pouvons-nous faire venir un food truck pour notre brunch ?

Oui, nous accueillons régulièrement des foodtrucks pour différentes occasions.

Quel budget faut-il prévoir par convive ?

Tous les budgets sont possibles. Une formule fouées à volonté, un met typique de la région, peut revenir à 15€ par personne. Une formule traiteur est proposée entre 35 et 150€ par personne

Quelle adresse devons-nous préciser sur notre faire-parts de mariage ?

4 route de Roiffé
86120 Les Trois Moutiers

Habitez-vous sur place ?

Non, personne ne vit sur place à l'année. En revanche, nous proposons la prestation d'un régisseur pour assurer l'accueil et l'assistance technique en journée, ainsi que la prestation d'agent(s) de sécurité pour les événements se déroulant la nuit.



Quelles sont les visites possibles dans les alentours ?

- L'abbaye royale de Fontevraud (10 minutes en voiture)
- Le château de Brézé
- Le château de Montreuil-Bellay
- La cave Ackermann
- Le domaine de la Perruche (cave)
- La forteresse royale de Chinon

Quelle est la gare la plus proche ?

La gare de Saumur (Gare TGV la plus proche de Tours).

Des logements sont-ils mis à disposition ?

A partir de l'été 2023, 2 gîtes ouvriront sur le domaine:

- Le Cottage (capacité 11 personnes) : 4 chambres (3 triples, 1 double)
- Le Colombier (capacité 14 personnes): 5 chambres (2 quadruples, 3 doubles)

Est-il possible de venir en camping-cars ?

Oui, le parking peut accueillir les camping-cars et les caravanes.



Pouvons-nous arriver avec des chevaux et une calèche ?

Oui, nous pouvons vous recommander un prestataire.

Les animaux sont-ils acceptés ?

Les animaux sont acceptés dans le parc du château et dans les gîtes avec un supplément de 50€ par animal.

Pouvons-nous fumer dans l'orangerie et les gîtes ?

Non.

Avez-vous des cendriers ?

Oui, plusieurs cendriers sont installés sur les tables du jardin.

Avez-vous des rallonges ?

Oui, plusieurs rallonges de différentes longueurs sont disponibles.

Je souhaite faire mes courses chez METRO, quelle est l'enseigne la plus proche ?

Vous pouvez vous rendre à Angers ou à Tours.

Le domaine est-il accessible aux personnes en fauteuil roulant ?

Oui.

Faut-il prévoir un gardien ?

Nous le recommandons vivement.

Quelle est la durée de la visite guidée et quand la proposer ?

Une visite classique dure 1h, mais elle peut être réduite à 30 minutes afin de s'insérer plus facilement dans le déroulé du mariage.

Nous proposons généralement de la réaliser pendant la séance photo, entre la cérémonie et le début du cocktail.

Quels sont les tarifs de la privatisation ?

En fonction de la période, il faut compter entre 3 000 et 6 000 € par jour pour privatiser l'intégralité du domaine et l'espace de réception.

Y-a-t-il une réduction pour les co-châtelains ?

Les co-châtelains bénéficient de 15% de réduction.

Le château de la Mothe Chandeniens en quelques mots ?

Romantique, féérique, bohème, poétique.



Combien de toilettes compte l'orangerie ?

5 toilettes.

Quel équipement possède l'espace traiteur ?

Un évier, un lave-verre et une machine à glaçons.

Une limite d'heure et un volume de son sont-ils imposés pour la soirée ?

Non.

Quelle est la capacité maximum pour un repas assis ?

250.

Quelle est la capacité maximum pour la soirée dansante ?

500.

Quelle est la hauteur sous plafond de la salle de réception ?

3 m, et 6 m au centre.

L'orangerie ferme-t-elle à clef ?

Oui.

Le domaine propose-t-il une sono ?

Les enceintes installées dans l'orangerie peuvent fournir une musique d'ambiance, mais pour la soirée dansante vous pouvez composer avec votre DJ

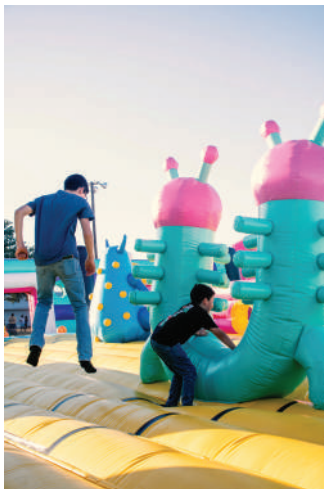


Pouvons-nous louer notre mobilier et vaisselle ailleurs ?

Oui, nous pouvons stocker le mobilier déjà installé ailleurs. Il suffit de nous prévenir en amont.

Pouvons-nous louer des jeux gonflables pour les enfants ?

Oui, nous l'avons déjà fait, différents espaces se prêtent parfaitement à ces installations.



Notre traiteur peut-il venir visiter les lieux ?

Oui, et nous le recommandons vivement.

Avez-vous des braseros ?

Non, mais il est facile d'en louer.

Est-il possible de faire un feu de camps à l'extérieur ?

Oui, sous réserve d'autorisation.

Le jardin est-il éclairé ?

Le château est mis en lumière afin que vous puissiez l'admirer tout au long de la soirée. Dans le parc, seuls les chemins sont éclairés.



Avez-vous des extincteurs ?

Oui, l'orangerie est équipée.

Pouvons-nous faire un feu d'artifice ?

Oui, il suffit de demander une autorisation spéciale auprès de la mairie.

Pouvons-nous passer une commande dans un supermarché ?

Oui, vous avez un Drive Leclerc à Loudun, Montreuil Bellay, Thouars et Saumur.

Avez-vous des photographes à nous recommander ?

Oui, nous pouvons vous donner le contact de plusieurs prestataires.

Avez-vous des plaids pour les soirées dans le parc ?

Oui, nous en avons une cinquantaine.

Comment la salle est-elle chauffée ?

Nous disposons de deux chauffages soufflant.

Avez-vous des rafraîchisseurs pour les champagnes et les softs ?

Oui, un réfrigérateur, un congélateur et une machine à glaçon sont à votre disposition.

Proposez-vous un vestiaire ?

Oui, nous avons un espace qui peut servir de vestiaire, nous avons déjà des portants et des cintres pour 100aine de convives

Je souhaite créer des bancs en ballots de paille pour ma cérémonie laïque, est-ce possible ?

Oui, nous pouvons vous conseiller un prestataire pour vous fournir ces ballots.

Quel est l'éclairage proposé pour la salle de réception ?

Nous adaptons l'éclairage à votre demande.

Une cérémonie laïque peut-elle être mise en place ?

Oui.

Puis-je organiser mon dîner de mariage à l'extérieur pendant l'été ?

Oui, sous réserve des conditions météorologiques.

Qui dresse les tables ?

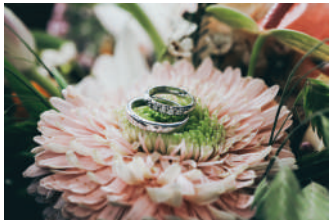
Cette tâche peut être réalisée par le traiteur, un sous-traitant ou par vous-même.

J'ai un peu de mal à calculer le nombre de bouteilles nécessaires pour mon mariage, comment faire ?

Je vous invite à consulter les sites internet qui précisent la consommation moyenne lors d'un mariage.

Quand le fleuriste peut-il installer ses bouquets et son arche ?

Pour garder le maximum de fraîcheur, les fleurs sont souvent disposées à la dernière minute, le vendredi après-midi ou le samedi matin.



Un prestataire souhaite repérer les lieux, comment organiser le rendez-vous ?

Il lui suffit de prendre rendez-vous avec le château par mail ou par téléphone.

Le traiteur peut-il brancher des étuves ?

Oui.

Les lits sont-ils faits à notre arrivée ?

Oui.

Des invités peuvent-ils dormir en tentes ?

Des tentes peuvent être plantées dans le parc sur demande.

Quels sont les hébergements proposés à proximité ?

Il existe de nombreux hébergements pour tous les budgets et tous les styles : hôtels, chambres d'hôtes, AirBnB, gîtes.

Les plus proches avec un nombre de lits suffisant pour les mariages sont le Center Parcs du Bois aux Daims, à 400 m du château, et l'hôtel de Roiffé, à 10 minutes en voiture.

Quand pouvons-nous livrer des commandes ?

L'orangerie est ouverte aux visiteurs la semaine précédant votre mariage. Afin de ne pas encombrer l'espace, il est préférable de livrer à partir du vendredi.

Avez-vous des barbecues ?

Non, mais il est facile d'en louer.



Vous proposez 25 couchages, les invités peuvent-ils participer aux prix des nuités ?

Oui, libre à vous d'indiquer un montant précis ou libre, ou d'inviter vos amis.

Avez-vous un lit et une chaise haute de bébé ?

Oui, nous disposons de 2 chaises hautes et 3 lits bébés.

Avez-vous une planche à repasser et un fer ?

Oui, il y a un set par gîte.

Avez-vous un sèche-cheveux ?

Oui, il y a un sèche-cheveux par gîte.

Avez-vous une baignoire pour donner le bain à mes enfants ?

Oui, il y a une baignoire par gîte.

Le ménage de sortie est-il compris ?

Oui.

Quelle est la procédure à suivre pour réserver le domaine ? Et comment se passe le règlement ?

Le paiement s'effectue en trois fois : 30% lors de la signature du devis, 30% 90 jours avant le mariage, et la somme finale à 10 jours de l'événement. L'assurance est à la charge du client.

Avez-vous des prestataires imposés ?

Non, mais afin de vous garantir le meilleur prix de la part de vos prestataires, nous ne prenons aucune rétrocommission.

Cependant, c'est avec plaisir que nous vous proposerons une liste de prestataires coup de cœur.

Que comprend la caution ?

La caution couvre les éventuels vols ou dégradations. Si quelque chose a été cassé, nous en discutons afin de convenir d'une solution et d'un tarif de dédommagement.

Des voisins sont-ils proches ?

Nous n'avons pas de voisins mitoyens à proximité de l'espace événementiel

Une limite d'heure et un volume de son sont-ils imposés pour la soirée ?

La limite d'heure est 5h du matin. Il n'y a pas de volume maximal imposé si les portes restent fermées. Nous vous invitons tout de même à rester raisonnable pour votre santé et celle de vos convives.

Acte 5 :
Témoignage



Clémence & Nicolas

(mariage 10 juillet 2022)

Les invités du mariage témoignent aussi !



Une localisation idéale !

Le château de la Mothe Chandeniers se situe dans la Vienne.

Entre Tours (1 heure), Angers (1 heure), Poitiers (1 heure) et Saumur (30 minutes), le château de la Mothe Chandeniers est un lieu privilégié, tant pour sa facilité d'accès que pour le cadre magique qu'il offre à ses visiteurs d'un jour.



***Suivez le château
de la Mothe Chandeniers
sur les réseaux sociaux !***

Toute l'équipe du château de la Mothe Chandeniers vous remercie pour votre attention et espère viveent que les prestations proposées correspondent à vos souhaits pour l'organisation du plus beau jour de votre vie !

N'hésitez pas à venir découvrir le château ouvert au tourisme.

Sophie Moulin

+33 7 62 37 24 35

contact@mothe-chandeniers.fr

www.mothe-chandeniers.com



@CMCHANDENIERS

